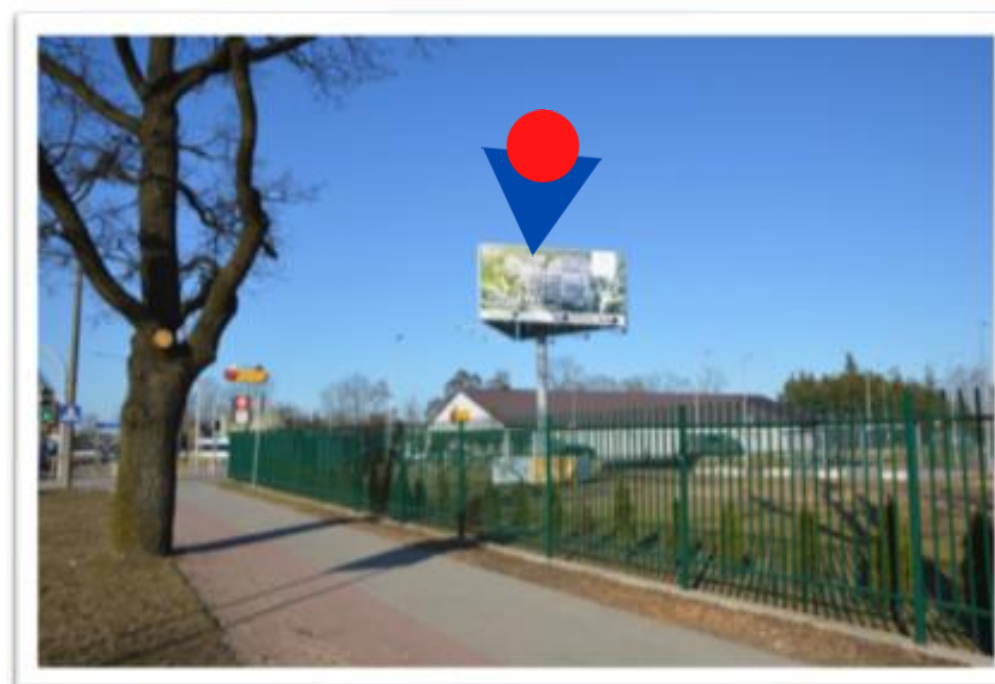


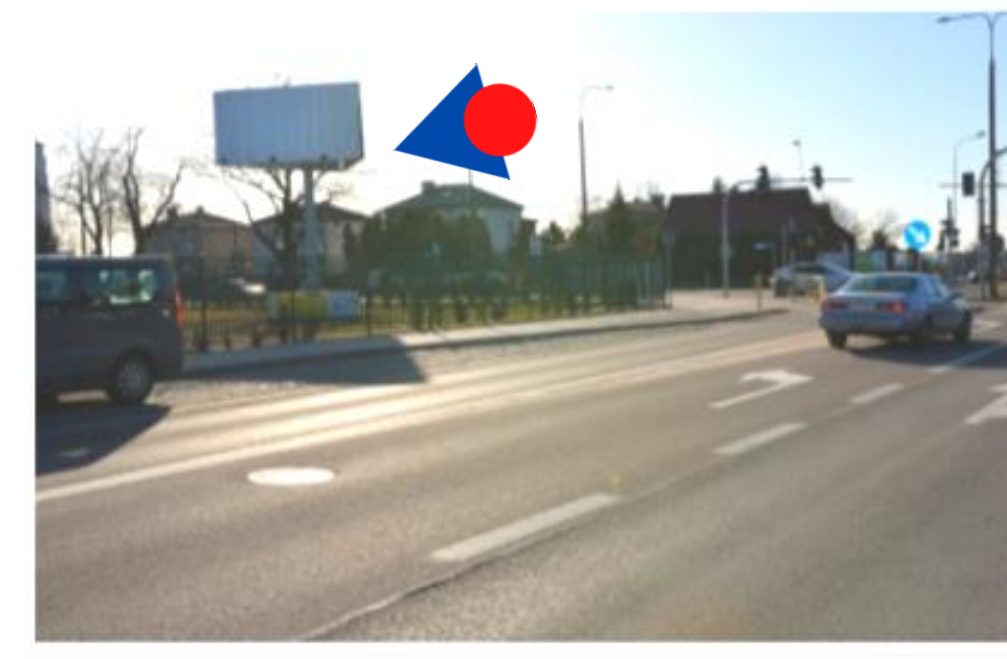
# Katalog lokalizacji powierzchni reklamowych



widok od ulicy Wojska Polskiego/ Ptaszyńskiego



widok od ulicy Wojska Polskiego



widok od ulicy Sportowej

Konstrukcja reklamowa typu „V- side” (3 x 32m<sup>2</sup>) usytuowana na terenie stadionu lekkoatletycznego przy głównym skrzyżowaniu południowej części miasta.

Billboard posiada trzy podświetlone nocą płaszczyzny, co sprawia, że reklama jest widoczna dla osób dojeżdżających do skrzyżowania z trzech kierunków.

# Stadion LA



975,61 Zł netto

widok od ulicy

**Wojska Polskiego/ Ptaszyńskiego**

772,36 Zł netto

widok od ulicy

**Wojska Polskiego**

528,00 Zł netto

widok od ulicy

**Sportowej**

**Wolnostojąca konstrukcja reklamowa** usytuowana jest na placu przed Aquaparkiem, vis-à-vis głównego wejścia do kompleksu sportowo - rekreacyjnego.

Z uwagi na położenie oraz przeznaczenie budynku (miejskie centrum usług publicznych) jest jednym z najczęściej odwiedzanych i najbardziej popularnych miejsc wśród mieszkańców miasta oraz wypoczywających na Suwalszczyźnie turystów.



Symbol  
O2

# Aquapark

ul. Papieża Jana Pawła II 7



• 162,60 Zł netto - ŚCIANA  
UL. PAPIEŻA JANA PAWŁA II 7

• 4 ŚCIANY EKSPOZYCYJNE

• POWIERZCHNIA 32 M<sup>2</sup>



Rekomendowana powierzchnia znajduje się na terenach rekreacyjnych Zalewu Arkadia vis-à-vis boiska do sportów plażowych.

To dobrze wyeksponowane miejsce:

- szlaki pieszo-rowerowe,
- główny parking,
- miejsce wielu aktywności,

które sprawdzi się **w działaniach outdoorowych** (banner).

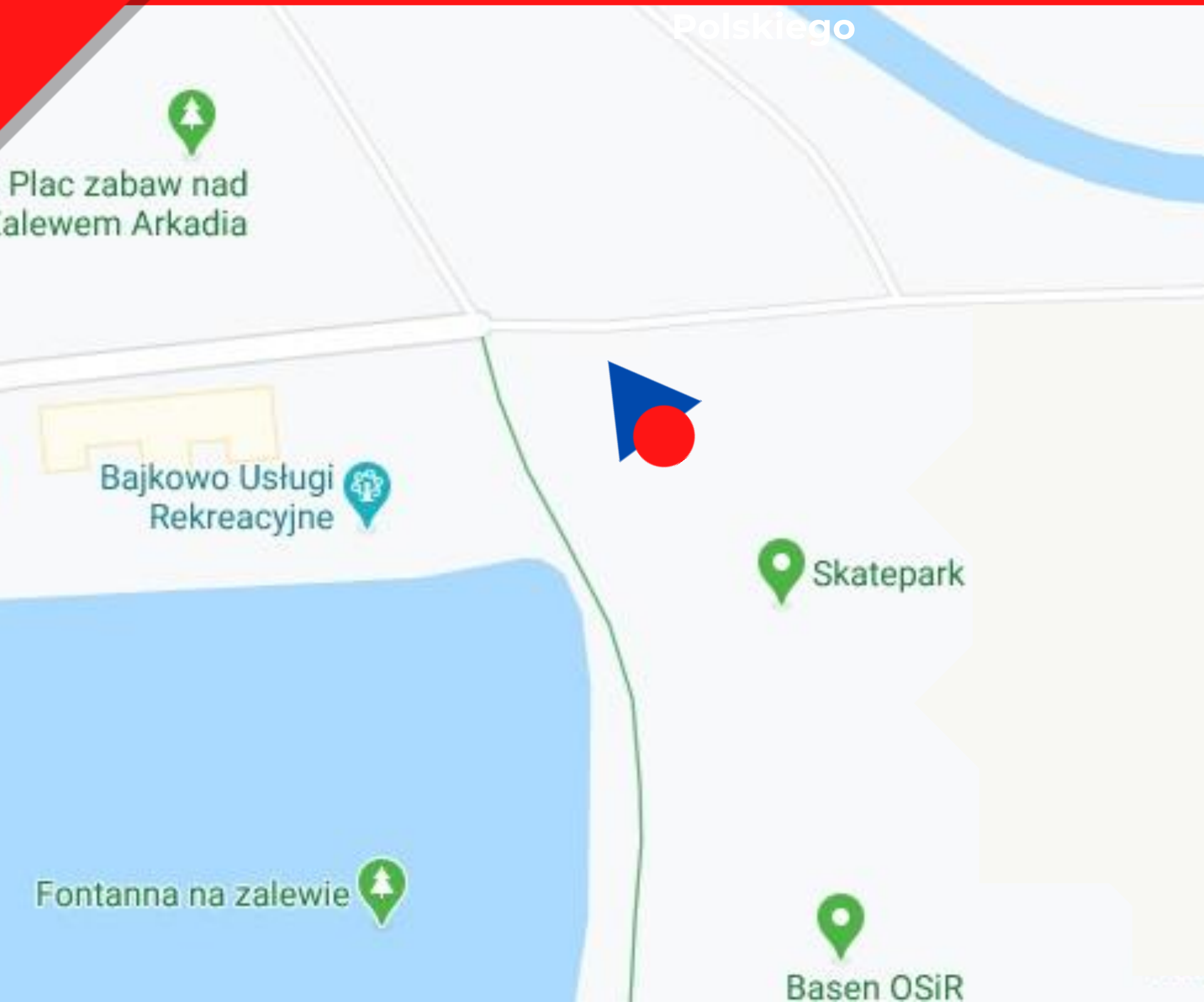
W sezonie (maj-wrzesień) Zalew Arkadia jest jednym z najbardziej popularnych miejsc w Suwałkach.



Symbol  
O3

# Zalew Arkadia

ul. Wojska Polskiego



• 36,59 Zł M<sup>2</sup> netto

UL. WOJSKA POLSKIEGO

• OGRODZENIE PRZY ŚCIEŻCE  
ROWEROWEJ I BOISKACH DO  
SIATKÓWKI PLAŻOWEJ

• POWIERZCHNIA 15 M<sup>2</sup>



Suwałki Beach Arena, to **największy** i **najnowocześniejszy** obiekt do sportów plażowych w województwie podlaskim.

W sezonie letnim cieszy się dużym zainteresowaniem w szczególności miłośników **beach soccera** i **siatkówki plażowej**.

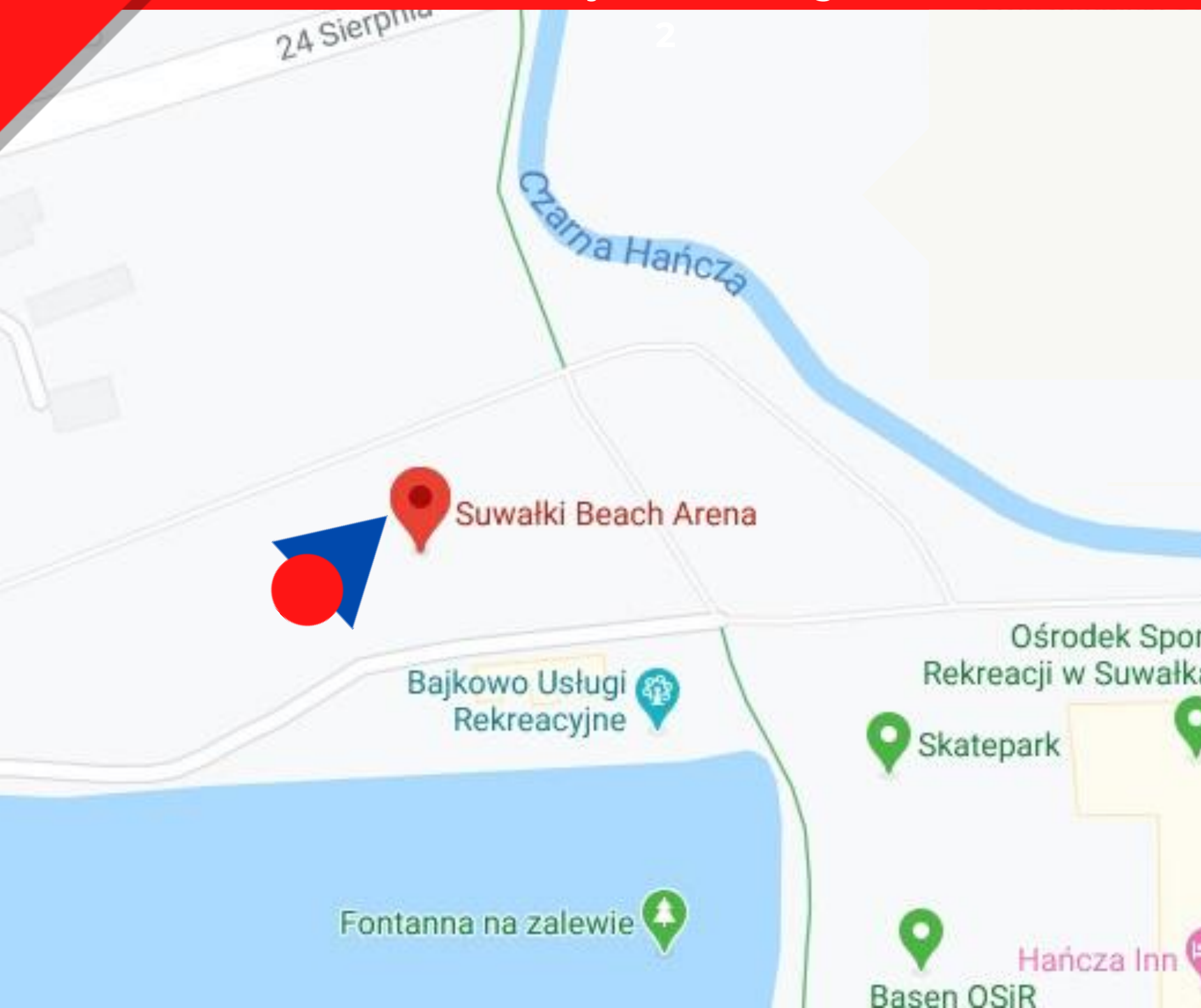
Obiekt posiada elementy brandingowe (24 sztuki), które pozostają do dyspozycji klientów.





# Zalew Arkadia

ul. Wojska Polskiego



36,59 Zł/ M<sup>2</sup> netto

UL. WOJSKA POLSKIEGO 2

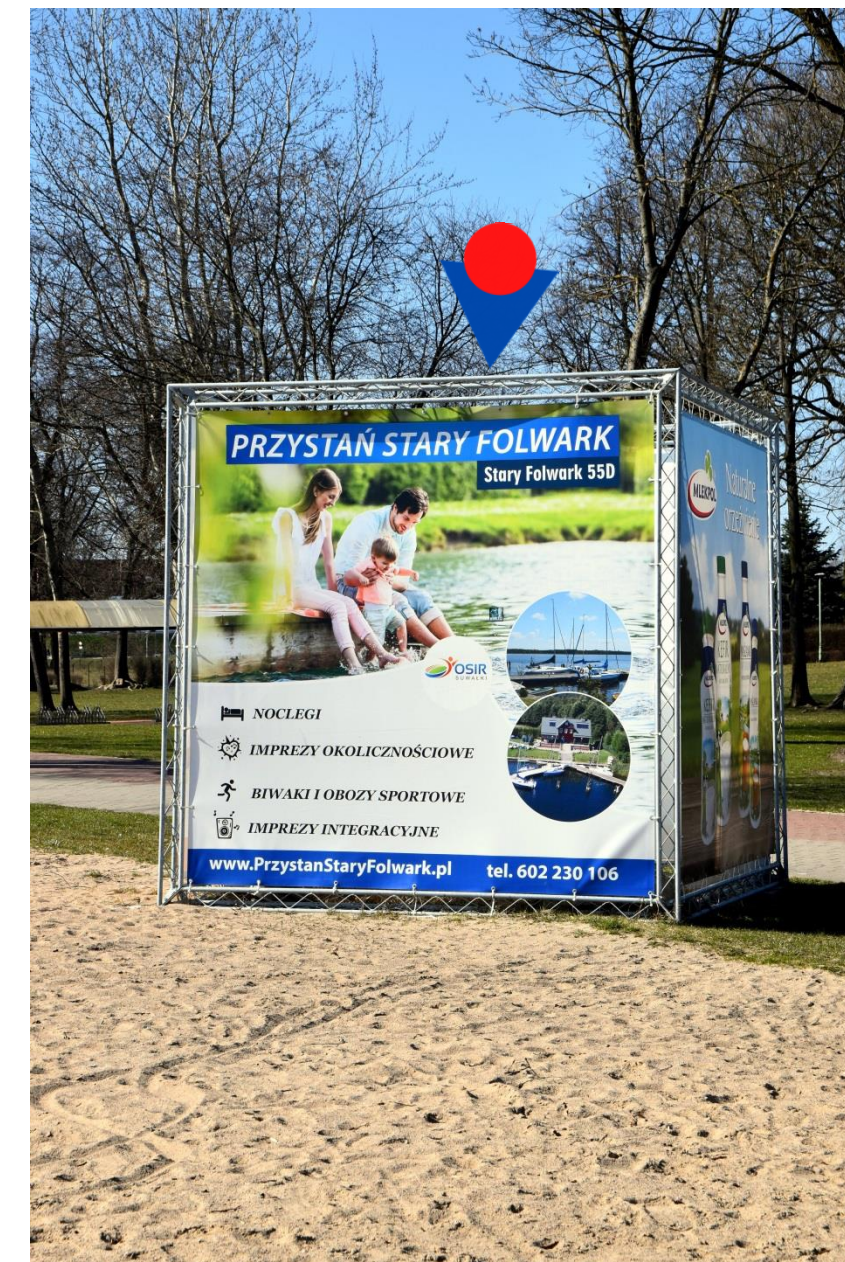
SUWAŁKI BEACH ARENA  
- BANDY (24 SZT.)

# Zalew Arkadia

ul. Wojska Polskiego

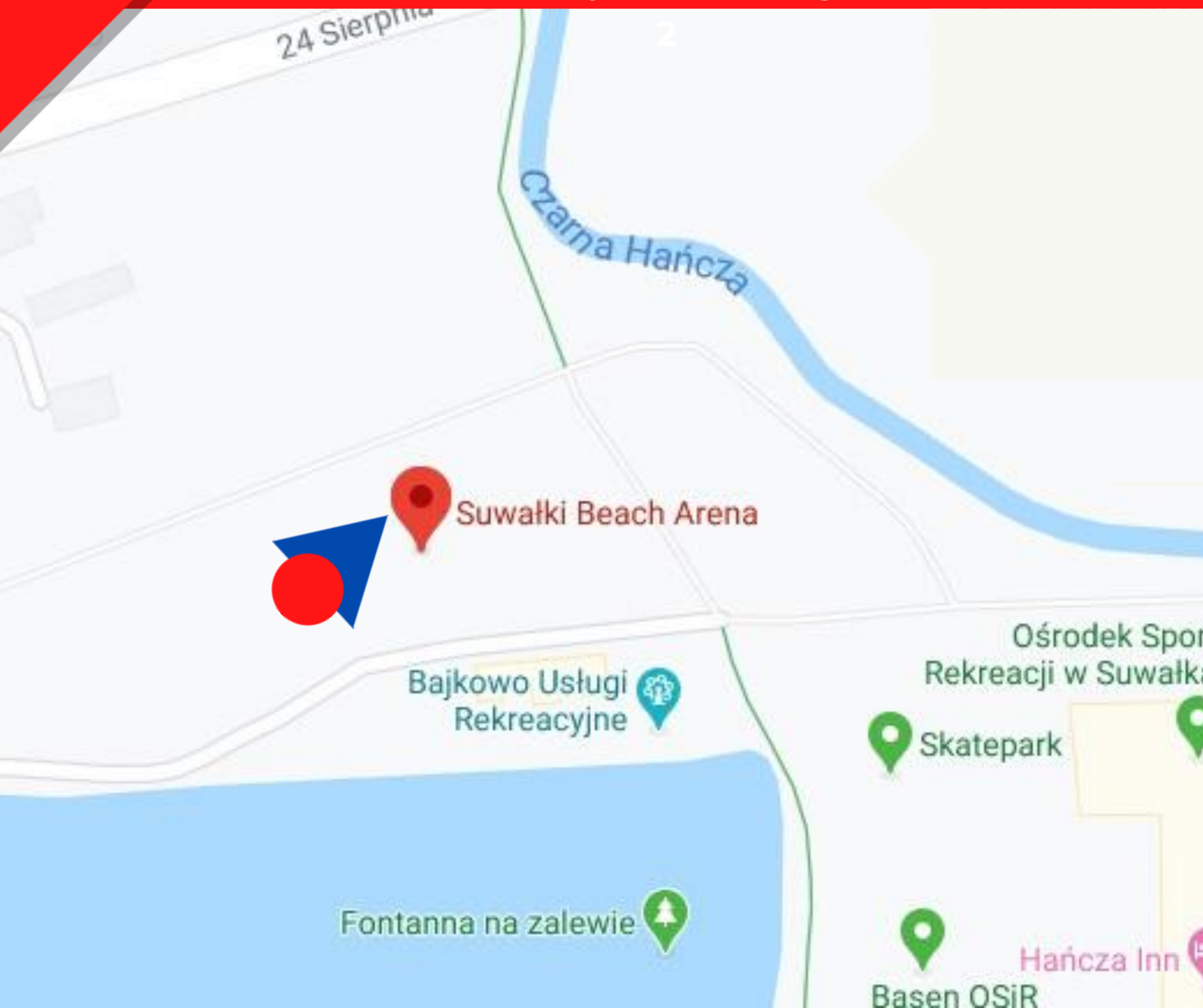
Plaża miejska, obecnie miejsce wykorzystywane do kąpieli.

Kostka reklamowa - wolnostojąca konstrukcja służąca do ekspozycji banerów reklamowych.



# Zalew Arkadia

ul. Wojska Polskiego



36,59 Zł/ M<sup>2</sup> netto

UL. WOJSKA POLSKIEGO 2

SUWAŁKI BEACH ARENA -  
BANDY (24 SZT.)

Symbol  
06

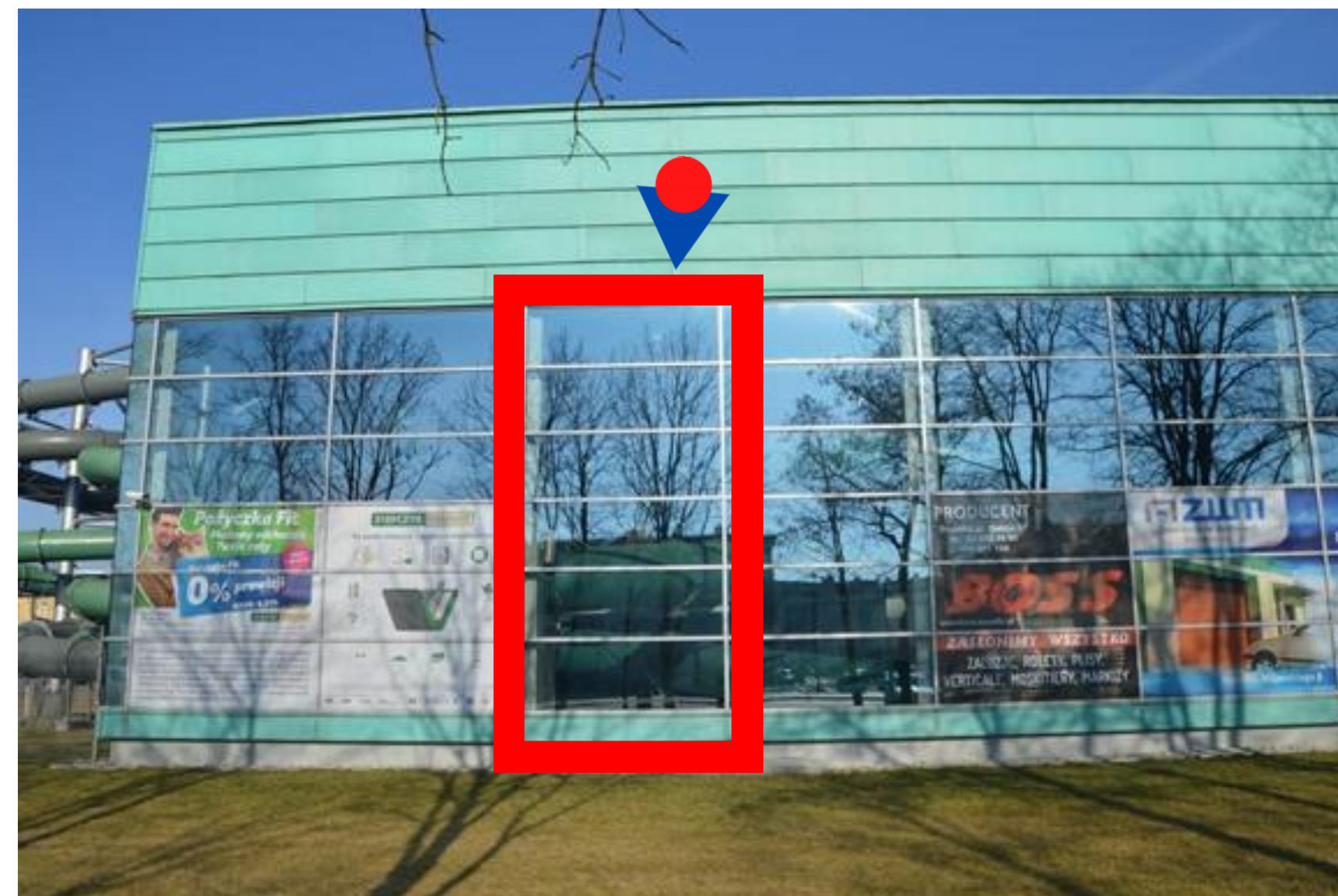
# Aquapark

ul. Papieża Jana Pawła II 7

Powierzchnia reklamowa umieszczona w oknie Aquaparku, widoczna od zewnątrz.

Przeźrzyste panele okienne w strefie rekreacyjnej to świetne miejsce na Państwa reklamę.

Proponowanym rozwiązaniem jest wyklejenie tapety „easy stick”.



**Powierzchnia: 9 m<sup>2</sup>/panel**

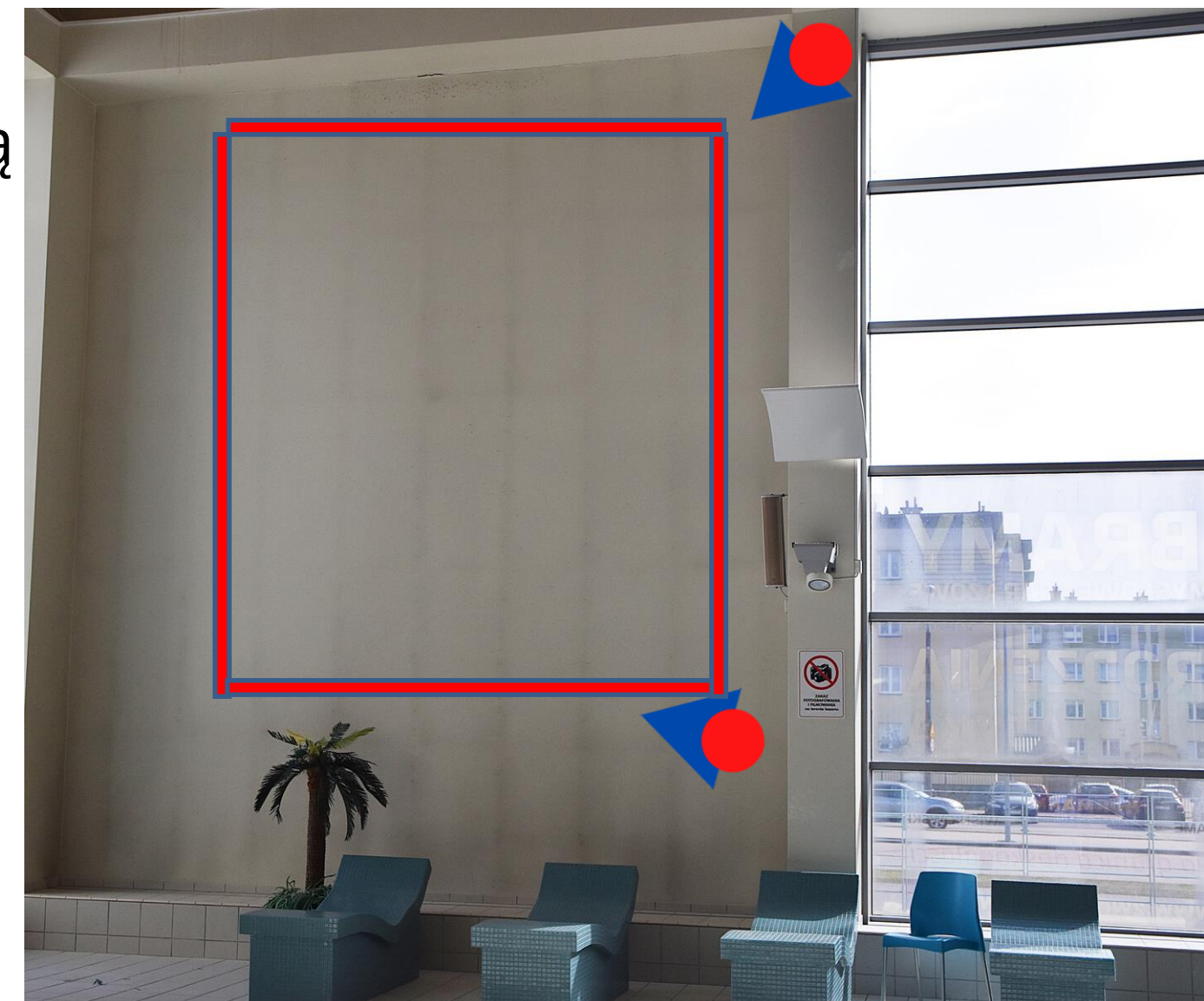
**Ekspozycja: 101,63 zł netto/miesiąc**



Miejsce przeznaczone na reklamę wielkopowierzchniową znajduje się w części rekreacyjnej Aquaparku (ściana wschodnia).

Powierzchnia jest atrakcyjnym miejscem do ekspozycji nośnika reklamowego.

Rekomendowanym rozwiązaniem jest fototapeta "easy stick,, lub wielkopowierzchniowy baner .



**Powierzchnia: 33,90 m<sup>2</sup>**

**Ekspozycja: 406,50 zł netto/miesiąc**

# Aquapark

ul. Papieża Jana Pawła II 7



Powierzchnia znajdująca się w szatni Aquaparku. Miejsce, w którym można eksponować reklamę w formie fototapety "**easy stick**".

Powierzchnia: 8,30 m<sup>2</sup>

Ekspozycja: 162,60 zł netto/miesiąc



Widoczna na zdjęciu powierzchnia znajduje się w korytarzu, gdzie skomunikowane są szatnie ze strefą rekreacyjną.

Miejsce, które może być wykorzystane na reklamę w **dedykowanych alu-ramach** lub **wielkopowierzchniowy baner**.



Powierzchnia: 11,30 m<sup>2</sup>

Ekspozycja: 64,04 zł netto/miesiąc

Wyjście z korytarza do strefy rekreacyjnej.

Miejsce, w którym klienci Aquaparku zostawiają obuwie oraz ręczniki, jak również drobny sprzęt rekreacyjny.



Powierzchnia: 7,40 m<sup>2</sup>

Ekspozycja: 56,91 zł netto/miesiąc



Reklama wielkopowierzchniowa – **billboard** -  
usytuowany w strefie rekreacyjnej Aquaparku,  
pomiędzy przeszklonymi piętrami.



Powierzchnia: 12,70 m<sup>2</sup>

Ekspozycja: 81,30 – 121,95 zł netto/miesiąc

Symbol  
I6

# Aquapark

ul. Papieża Jana Pawła II 7

Powierzchnia w części rekreacyjnej, która może być wykorzystywana na miejsce do działań reklamowych.

Dobrze eksponowana przestrzeń pozostająca w zasięgu wzroku osób korzystających z Aquaparku.



**Powierzchnia: 4,40 m<sup>2</sup>**

**Ekspozycja: 81,30 – 121,95 zł netto/miesiąc**



Powierzchnia reklamowa umieszczona w holu głównym, naprzeciwko kas w Aquaparku.

Duże przejrzyste panele w pobliżu tablicy świetlnej wyeksponują reklamę.

Proponowanym rozwiązaniem jest tapeta „easy stick”.



Powierzchnia: 24 m<sup>2</sup>

Ekspozycja: 365,85 zł netto/miesiąc

Nośnik reklamowy - roll-up usytuowany w korytarzu naprzeciwko głównego wejścia do Aquaparku.

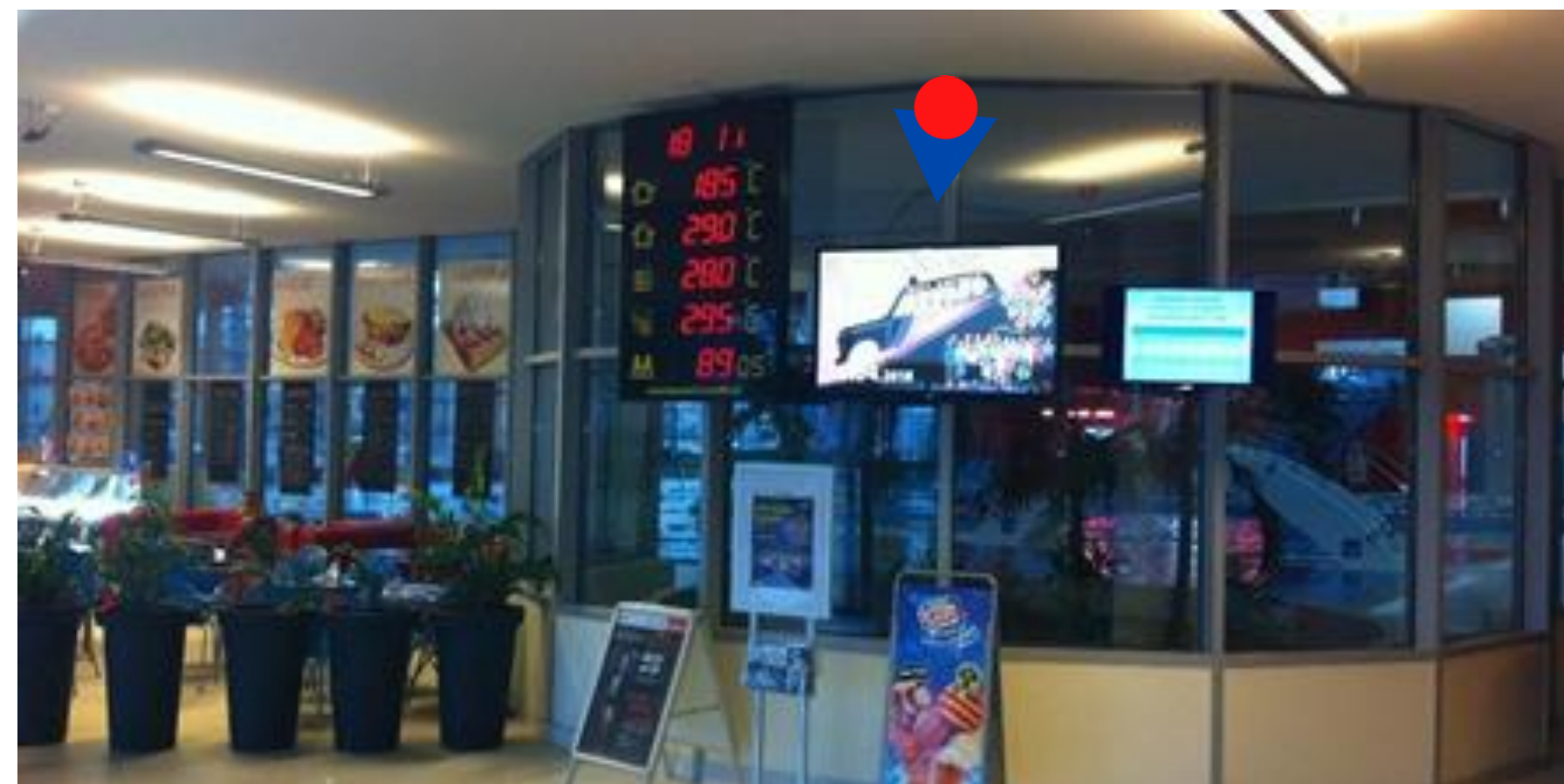


Powierzchnia: 2,5 m<sup>2</sup>

Ekspozycja: 70,00 zł netto/miesiąc

Reklama umieszczona na **monitorze LCD**, znajdującym się naprzeciwko wejścia głównego do Aquaparku.

Nagrany spot reklamowy o długości maksymalnej 30 sekund wyświetlany będzie na monitorze w cyklu zmiennym.



## SPOT 30 SEKUND

Ekspozycja: a) tygodniowo – 6,72 zł netto - ok. 448 emisji  
b) miesięcznie – 26,02 zł netto - ok. 1792 emisji  
c) rocznie – 300,81 zł netto

Symbol  
I10

# Pływalnia

ul. Wojska Polskiego 2

Nośnik reklamowy - **roll-up** usytuowany w korytarzu naprzeciwko głównego wejścia do Pływalni przy ul. Wojska Polskiego 2.



Powierzchnia: 2,5 m<sup>2</sup>

Ekspozycja: 52,85 zł netto/miesiąc



Symbol  
I11

# Suwałki Arena

ul. Zarzecze 26

Telebim **LED** zlokalizowany przy głównej z arterii komunikacyjnych miasta przy największej i najnowocześniejszej hali widowiskowo-sportowej w północno-wschodniej Polsce.

Hala **Suwałki Arena** przyciąga tłumy przy okazji imprez estradowych jak i sportowych.



**Powierzchnia : 10, 56 x 3,84 m**

**Ekspozycja: 121,95 zł netto/miesiąc**



Symbol  
I11

# Suwałki Arena

ul. Zarzecze 26



121,95 Zł netto / MIESIĄC  
UL. ZARZECZE 26

SPOT 10-30 SEKUND CO  
10 MINUT

(GODZINY TRANSMISJI SĄ  
RÓŻNE W ZALEŻNOŚCI  
OD DNIA TYGODNIA)

• POWIERZCHNIA : 10,56 x 3,84 m





KONTAKT:

**DZIAŁ SPORTU, REKREACJI I MARKETINGU  
OŚRODKA SPORTU I REKREACJI W SUWAŁKACH**

TEL. +48 87 566 32 81

e-mail: [kamil.klimek@osir.suwalki.pl](mailto:kamil.klimek@osir.suwalki.pl)

